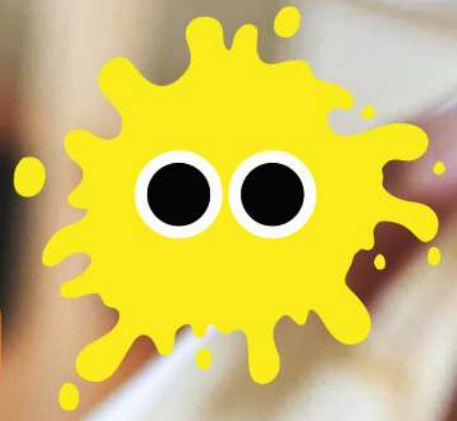




工作実験教室 School
Art Land

Art&Crafts / STEAM education



未来をつくる
工作アート / 実験体験



〒142-0064
東京都品川区旗の台3-10-3
東急旗の台駅より徒歩 2分



LINE ID: @665ichmp
artland.hatanodai@puzzroutes.jp
070-9078-9988



アートランドってどんな教室？

だれもがモノづくりを楽しめる教室

ほんものとの触れ合いから学ぶ教室

新たな経験、新たな出会いがある教室



発想をカタチに 好奇心から学びを始める

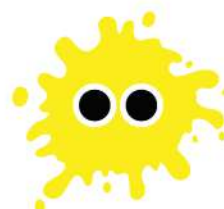
AIやVRなど、時代の進化が目覚ましい昨今、

子どもたちは自分の未来をどうカタチ作るのでしょうか。

本物と触れ合い、好奇心を形にする体験を通して、子どもたちが
自分の未来をもカタチ作る教室。それがアートランドスクールです。

好奇心から始める工作・実験を全ての子どもたちに。

Art Land School





モノづくりの楽しさを すべての子どもたちに

インクルーシブ教育 ～安心できる学び舎～



全ての子どもが共に過ごすインクルーシブ教育システムを採用し、子どもたちがお互いに尊重し合う気持ちを大切に、環境を整えています。

材料使い放題 ～好奇心を形に～



子どもたちの「やってみたい」という気持ちを大切に材料は使い放題にしています。
探究的な工作・実験活動にも取り組めます。

体感的な楽しい英語 ～第二言語習得論TESOL～



水曜日には工作・実験を行いながら英語を学ぶコースも運営しています。
第二言語習得論・TESOLをベースに、体感的に英語を学ぶことができます。

【使い放題材料 / 道具一覧】

絵具類・木材・紙・金属（ネジ等）・小麦粉粘土・新聞紙・紙/プラスチックコップ・毛糸・グルーガン
モールド・霧吹き・ハサミ・接着剤・色鉛筆など ※工具類等危険性のあるものは許可制となっております。

STEAM実験コース



STEAM実験コースは、科学・技術・工学・アート・算数を組み合わせた実験中心のコースです。

電気やモーター、液体・気体・固体など基礎的な実験・設計工作から過冷却、ダイラタンシー現象、ペンデュラムウェーブ等聞きなれないけれど面白い活動を通して科学(理科)理論を学びます。



Feature

小1～小6まで
最大5名の少人数対応
自由実験タイム有
水曜日 英語コース有



Sunday

毎週 日曜
16:20～17:50
1コマ90分
※ HALF コース(45分)有



Wednesday

毎週 水曜
16:50～18:50
1コマ50分
※英語 16:50～17:50

STEAM探究コース



STEAM探究コースは、STEAM実験コースの内容に加え、消防署、科学館、自然公園等へのフィールドトリップやお仕事見学・体験を実施するコースです。思考や世界を広げる体験を通して、将来の夢を形作る力になります。

💡 Feature 1

小1～小6
最大4名までの少人数対応
自由実験タイム有
フィールドトリップ
職業体験・見学

💡 Feature 2

フィールドトリップ
科学館、美術館
自然公園、溪谷 など
職業体験・見学
警察署、消防署
デザイナー、エンジニア など

🕒 Hour

毎週 日曜
10:00～12:00
1コマ120分
振替期限なし

自由創造工作コース



自由 / 創造工作コースは子どもの発想や好奇心を重視したアクティブラーニング工作コースです。

授業前半に工作TIPS（工作のアイデアを共有する時間）があり、子どもたちの自由な発想や好奇心から工作活動に取り組みます。

💡 Feature

5歳～小6
最大5名までの少人数対応
自由工作・テーマ工作
水曜日 英語コース有

🕒 Sunday

毎週 日曜
13:00～16:10
1コマ90分
※ HALF コース(45分)有

🕒 Wednesday

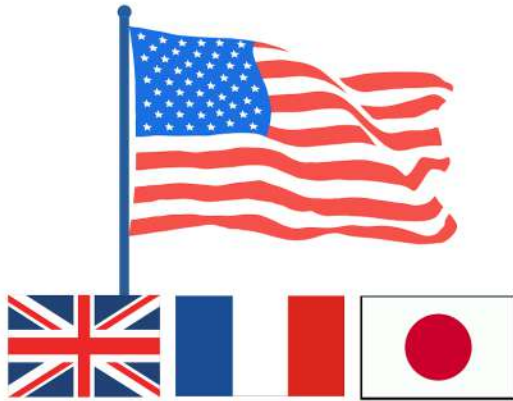
毎週 水曜
14:30～16:30
1コマ50分
※英語 15:40～16:30

サービス紹介

～世界レベルの学びを全ての子どもに～

世界を導く新たな学び：STEAM教育

STEAM教育はScience、Technology、Engineering、Art、Mathの5つの英単語の頭文字を組み合わせたアメリカ発祥の新しい科目で、「知る/探究」と「つくる/創造」のサイクルを生み出す科目横断的な学習を行います。アメリカではSTEAM教育のために5か年計画を実施しており、イギリス等ヨーロッパ各国でも教育戦略の中心に位置づけられています。日本でも今後の教育方針をまとめた報告書(2018)で、STEAM教育の重要性が記載されている注目の教育手法です。

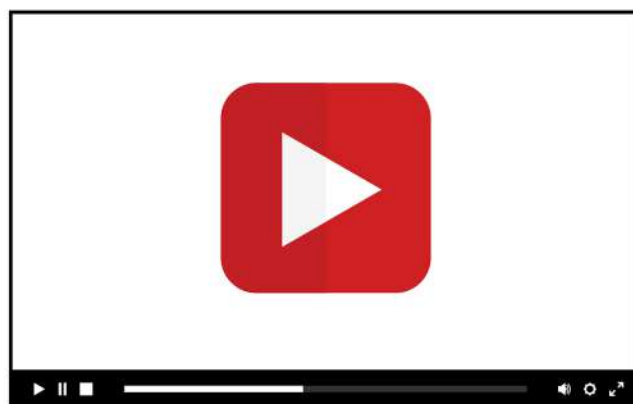


様々な人と学び合う：インクルーシブ教育

インクルーシブ教育は、年齢や性別、障がいの有無等を超えて全ての子どもが同じ環境で共に学びを進める教育システムのことです。教師は子どもたちそれぞれの成長段階や個性にあった合理的な配慮を行い、子どもたちは知識だけではなく、人との"チガイ"を知ることによって様々な人が支え合いながら生きていることを知り、社会や世界の在り方を実体験として学ぶことができます。



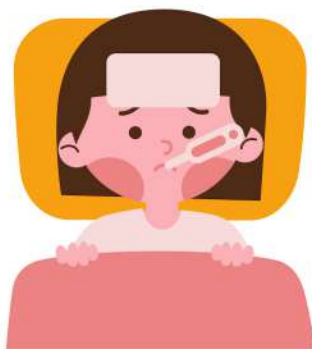
ポートフォリオ動画(活動の様子&作品集)をプレゼント



毎週作品を持って帰ってきても置く場所が…等のお声を考え、アートランドスクールでは4か月に1度ポートフォリオ動画（活動の様子と作品集）を無料でお送りしています。

もちろんお子様の作品を直接見たい等の場合は、お持ち帰りいただくこともできます。

振替制限なし・別コースでの振替もOK



アートランドではお子様の成長を様々な視点からサポートしたいと考えているため、工作（日本語/英語）、STEAM実験（日本語/英語）、STEAM探究（日本語）と時間の異なる様々なコースをご用意しております。さらに共同運営の個別学習塾ぱずルートでは子どもたちの学習指導も行っています。

体調不良等による欠席時の振替では、アートランドの別コース、またぱずルートの学習サービスを利用することも可能です。ご希望に応じてお知らせください。

※振替は授業開始時刻までの事前のご連絡をいただいたお客様のみとなります。

※遅刻・無断欠席時は振替をすることはできませんのでご注意ください。

※振替希望先のコースが定員の際には振替日や振替先クラスの変更をお願いする場合がございます。

【工作・実験】体験型学習のススメ

～成長を科学する研究結果をご紹介します～

Check



講義型学習vs体験型学習

日本に多い講義型と海外に多い体験型。どちらの方が子どもの学習に効果的なのでしょう。アメリカの東ミシガン大学とバックネル大学の研究結果をご紹介します。

【結論】

どちらの研究でも体験型学習（アクティブラーニング）の方が生徒の学びが深いという結果でした。個別で行う学習よりも、生徒同士が協力するプロジェクト型/課題解決型学習のテスト結果が50%～73%上昇した（東ミシガン大学）という結果もあります。複数人での学習の場合には取り組む内容がそれぞれのレベルに合っているか、子ども同士の関係性など課題が挙げられますが「話を聞く」「一人で取り組む」よりも「活動をする」「協力して取り組む」ことが学習に効果的といえます。

アメリカ国立訓練研究所より

講義

読書

動画視聴

実演をみる

話し合い

体験する

人におしえる



より深い
学び!!

工作・実験の活動の様子



教室外観

【本館】



【2号館】





【ご紹介】

個別学習塾ぱずルート



PuzzRoutes

個別学習塾ぱずルート

ぱずルートは「科学的な学びをすべての子どもへ」
をコンセプトにした幼児～小学生専門の学習塾です。

マンツーマン個別コース



マンツーマン個別コースは完全1：1の学習コースです。1：1だからこそーからコミュニケーション力を高めたいお子様や1人の方が学習に集中できるお子様、完全オーダーメイドで学習を進めたいお子様も安心してお通いいただけます。

Subject

ことば・国語
かず・算数
コミュニケーション・SST
運動スキル全般
オーダーメイド学習

Feature

先生と生徒1対1
課題に完全フォーカス
不登校、療育希望も安心
5歳～小6

Hour

毎週 月・木・土
10時～14時
1コマ50分
振替期限なし

少人数 個別コース



少人数個別コースは「子どもの学習スタイル」に対応した先生1名に対し、生徒最大3名のコースです。
算数や国語といった学習面や生活スキルをのびせたいお子様、どんどん学習を進め学年を超えた学びを実施したいお子様におすすめです。特に伸ばしたい項目がある場合も柔軟に対応可能です。
(オーダーメイド学習)

Subject

ことば・国語
かず・算数
生活スキル
微細運動
オーダーメイド学習

Feature

先生と完全1対3
インクルーシブデザイン
協調性、集中力の向上
5歳～小6

Hour

毎週 月・木・土
14時～19時
1コマ50分
振替期限なし

個別探究コース



個別探究コースは、ぱずルートの教材をどんどん進めることができるコースです。
ぱずルートでは小学6年生までの国語と算数の教材をご用意していますので、学年を超えた学びを進めたいお子様、中学受験に向けて基礎固めを始めたいお子様にもおすすめです。

Subject

ことば・国語
かず・算数
生活スキル
微細運動

Feature

自主的な学び
インクルーシブデザイン
小6までの教材を自由に
5歳～小6

Hour

毎週 月・木・土
16時～19時
1コマ50分
振替期限なし



詳細はこちらからチェック！

お問い合わせメール：info@puzzroutes.jp LINE公式：@256feadc



個別学習塾
PuzzRoutes
Science-Based Learning Method

工作実験教室 School
ArtLand
Art&Crafts STEAM education

併用 キャンペーン

個別学習塾ぱずルート と 工作実験教室アートランドスクールを併用してお通いのお客様には以下の特典が利用可能です。

① イベント優先&ご兄弟無料ご招待

2か月に1回程 開催するぱずルート・アートランドスクール共同イベントに優先的にご招待いたします。
さらに、ご本人様だけではなく、ご兄弟・ご姉妹も無料でご参加いただけます。

② お月謝 10% OFF

ぱずルート、アートランドスクール共に兄弟割引や複数コース受講割引をご用意しています。
併用の際はさらに10%お得な併用限定のお月謝にてご通塾いただけます。

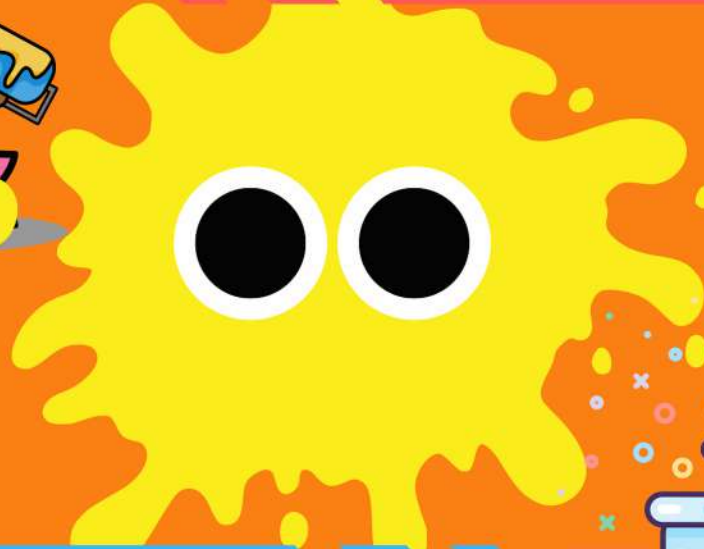
③ ぱずルート個別探究 プラス1

勉強もがんばりたいお子様のために個別学習塾ぱずルートの個別探究コース(1コマ)を無料で追加いたします。
ぱずルートとアートランドを活用して、お子様の成長をサポートします。





Art and Crafts



STEAM education

Paint

Sculpture

Clay model

Draw

Printmake

Wire art

Papercraft

Mosaic art

Paper mache

Woodwork

Metalwork

Candle art

English Speakers are Welcomed!

✉ artland.hatanodai@puzzroutes.jp

🏠 〒142-0064 東京都品川区旗の台3-10-3

〒142-0064 3-10-3 Hatanodai, Shinagawa-ku, Tokyo

Website



LINE Official

